

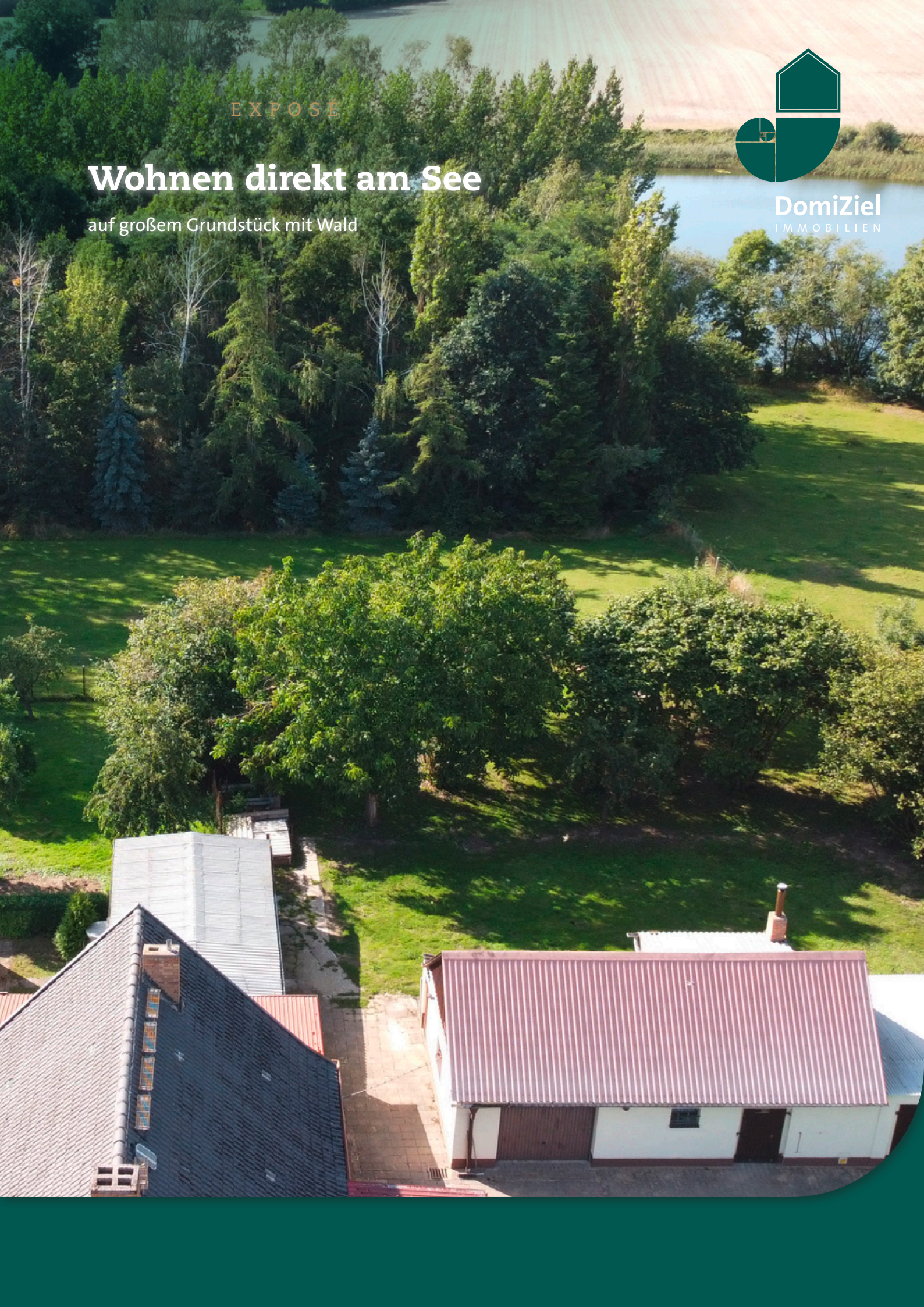
EXPOSÉ

# Wohnen direkt am See

auf großem Grundstück mit Wald



**DomiZiel**  
IMMOBILIEN





## Die Fakten

<i>Adresse</i>	Schmölln 5, 17291 Randowtal
<i>Lage</i>	nördliche Uckermark
<i>Haustyp</i>	freistehendes Einfamilienhaus mit Anbau
<i>Wohnfläche</i>	ca. 145 m <sup>2</sup>
<i>Nutzfläche</i>	Garagengebäude, Anbau ca. 150 m <sup>2</sup>
<i>Grundstücksgröße</i>	ca. 5.056 m <sup>2</sup>
<i>Keller</i>	nein
<i>Heizung</i>	Ölzentralheizung
<i>Kamin(ofen)</i>	nein
<i>Zustand</i>	benutzbar
<i>Baujahr</i>	ca. 1949
<i>Verfügbar</i>	ab sofort
<i>Kaufpreis</i>	270.000,- €
<i>Provision</i>	provisionsfrei für den Käufer



**Das Grundstück und Lage** – oben an der Straße



Hier stehen Wohnhaus und eine Laube, liegt der Blumengarten, eine Rasenfläche mit Obstbäumen, außerdem ein Gewächshaus im Nutzgartenbereich.

Begrenzt wird dieser Grundstücksteil durch die Gebäudezeile, in der die Garagen liegen.





Hier ist eine offene Wiesenfläche mit einer Baumreihe in der Mitte und schönen Blicken runter zum See.

### Das Grundstück und Lage – die Mitte





Mischwald

## Das Grundstück und Lage – der Wald und der See



Steg

Ein Mischwald bildet den unteren Teil des Grundstücks. Er reicht bis an die Grundstücksgrenze, an der entlang ein Fußweg führt, danach kommt der See.

Nach rechts erreicht man hier den Steg. Nach links geht es zu einer schönen Badestelle.

Alle Seegrundstücke in Schmölln reichen bis an den Fußweg/Trampelpfad, keines bis direkt ans Ufer.



Badestelle



© GeoBasis-DE/LGB, dl-de/by-2-0;  
© Geoportal Berlin, dl-de/by-2-0 (Daten geändert); © Europäische Union,  
enthält Copernicus Sentinel-2 Daten 2023, verarbeitet durch das BKG



Straßenansicht

### Die Haus – Drauf- und Einblicke



Veranda



Zimmer 1



Zimmer 1

- Eingangsbereich über eine zweigeteilte Veranda
- 3 Zimmer
- Küche (mit Einbauküche und Holzofen)
- Bad mit bodengleicher Dusche
- Kammer





Küche mit Einbauküche

**Die Haus** – Drauf- und Einblicke



Küche



Bad





Zimmer Obergeschoss

### Die Haus – Drauf-, Ein- und Ausblicke



Ausblick



Dachboden (ggf. Ausbaureserve)





Badestelle

**Der Ort** – Schmölln



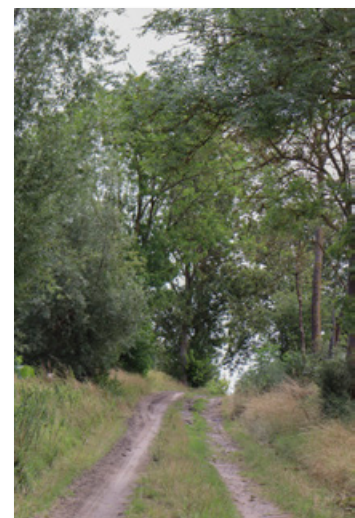
Landleben



Kirche



Bäcker



Weg am gegenüberliegenden Ufer

Das Dorf Schmölln gehört zur Gemeinde Randowtal und liegt in einer abwechslungsreichen Gegend. Es ist ein richtiges uckermärkisches Dorf mit noch einer Mehrheit von dort ansässigen Bewohnern, aber auch Berlinern. Es gibt einen Bäcker, Fleischer, Handwerksbetriebe, Arzt. Hauptfigur im Dorf ist der See. Schmölln ist hervorragend zu erreichen über die Autobahn A11, Ausfahrt Schmölln. Die Autobahn ist weit genug entfernt, dass man im Dorf und am Grundstück nichts davon hört oder sieht.





Historische Häuserfassaden

## Umgebung und Infrastruktur – Prenzlau und Meer



Blick auf Prenzlau vom See aus

- wichtige Infrastruktur wie weiterführende Schulen, Einkaufsmöglichkeiten etc. gibt es in Prenzlau (ca. 15 km)
- man ist sehr schnell in Polen (Stettin, Märkte)
- und an der Ostsee



Ostseestimmung



## Angaben zum Verkäufer

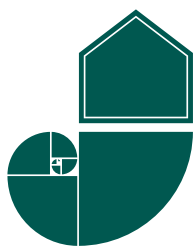
Eigentümerin der Immobilie ist:  
Eva Mittelstädt, Schwedter Str. 10, 17291 Prenzlau

Die Eigentümerin bittet sich mit allen Anliegen an das Maklerbüro Christine Schultz DomiZiel Immobilien zu wenden.

Alle Angaben nach Auskunft der Eigentümer, Angaben ohne Gewähr, Irrtum vorbehalten. Das Angebot ist nur für den Empfänger bestimmt. Bei Weitergabe an Dritte haftet der Angebotsempfänger für die Provision. Ansonsten gelten unsere Allgemeinen Geschäftsbedingungen.

## Wir freuen uns auf Sie.

*Ihre Christine Schultz  
und Ihr Pablo Calderon*



**DomiZiel**  
IMMOBILIEN

### DomiZiel Immobilien

Geschäftsführung  
Christine Schultz

M 0172 3154690

Groß Fredenwalde 20 a  
17268 Gerswalde  
T 039887 69090  
F 039887 69945  
info@domiziel-immobilien.com  
www.hausaufdemlande.com

Berliner Volksbank  
IBAN DE43100900005398297000  
BIC BEVODE33  
Ust.-ID DE195647595  
StNr. 062/272/01086

